

Edificio de viviendas en Albacete construido con el procedimiento Arquitectura Vertida

Se plantea un edificio en bloque abierto, de ocho alturas sobre rasante y tres bajo rasante para el acceso, trasteros y garajes, situado en la esquina norte para despejar la mayor parte de suelo y dedicarlo así a jardines.

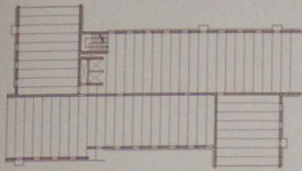
El acceso al edificio se produce atravesando éstos, desde el interior de la parcela. Los locales comerciales se sitúan dando a la calle noreste desde la que se accede a ellos, considerando que esta calle tendrá un gran flujo dada la proximidad del edificio con el centro comercial Imaginalia.

Se propone un edificio construido en cuatro crujeas perpendiculares entre sí de muros de carga exclusivamente ejecutados con el sistema "Arquitectura Vertida" patentado por Miguel Fisac en 1997 y desarrollado conjuntamente con nosotros, con el Ingeniero de Caminos, Canales y Puertos José Luis Lleyda, la empresa Posteléctrica Fabricación S.A. y NB35 Ingeniería.

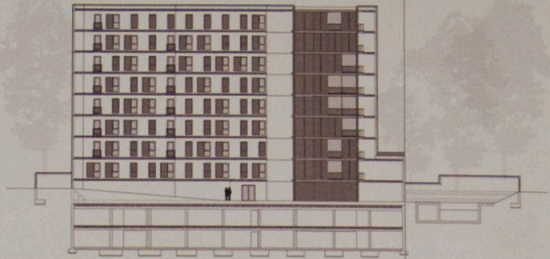
Este procedimiento consiste en la unión de paneles prefabricados de hormigón, huecos, con aislante e instalaciones incluidas que forman exclusivamente la estructura vertical y la fachada del edificio, con placas alveolares pretensadas como estructura horizontal.

Una vez colocados paneles y placas se vierte dentro de los primeros hormigón autocompactante aligerado con arlita haciendo solidarias ambas estructuras. Estos paneles se proyectan de hormigón blanco con encofrado de "Hormigón Flexible" y llegan de fábrica totalmente acabados incluso con las carpinterías y los vidrios colocados. Este procedimiento elimina la albañilería de la obra, sustituyéndola por instaladores cualificados, lo que mejora notablemente la seguridad en obra y garantiza una buenísima terminación. Este procedimiento constructivo no implica forma alguna a priori, lo que evita una repetición monótona de soluciones formales.

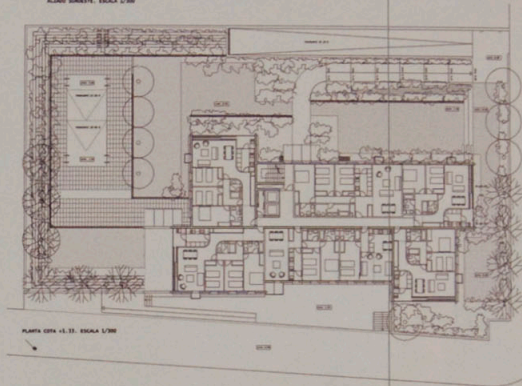
El sistema "Arquitectura Vertida" reúne una serie de soluciones desarrolladas por Miguel Fisac a lo largo de muchos años: terminaciones "flexibles" en los hormigones, utilización de elementos pretensados huecos, estructuras adinteladas, prefabricación, decoración con la estructura, pero sin ese componente formal tan personal, que ha obstaculizado su utilización por parte de otros profesionales. Por decirlo de alguna manera, es como si lo que empezó siendo una creación marcada por el sello "Fisac" se hubiera abstraído hasta introducirse en los anónimos procesos de fabricación estandarizada.



SECCION CORTA +00.07 y +01.70. ESCALA 1/300



ALZADO SURVENTE. ESCALA 1/300



PLANTA CORTA +0.30. ESCALA 1/300

Este edificio en bloque abierto y de renta libre es el segundo proyectado con el sistema "arquitectura vertida" y pretende resolver sin condicionantes geométricos de la manera más económica posible la estructura formada por paneles de huecos y placas alveolares. El programa es de viviendas de uno, dos y tres dormitorios, locales comerciales, trasteros y garajes. Cuatro crujeas de 8,40 metros de luz colocadas a noventa grados hacen el edificio estable, todos los muros trabajan a compresión y arrastran el edificio contra los esfuerzos del viento; los testeros de esta manera se liberan de la estructura permitiendo terrazas y paños grandes de luz.



Propiedad: Los Tres Picos S.L.
Lugar: Sector 14, Albacete

Fig. 1
Vista Fachada